

## DDM Professional

### DesignDataManager

DDM Professional contiene un modulo di integrazione completa con le seguenti soluzioni di progettazione 3D;

- Pro/ENGINEER®
- Solidworks®
- IronCAD®
- Solid Edge®
- Autodesk® Inventor™

### Concurrent Engineering

Da finestre con il familiare aspetto di Windows XP, l'utente può consultare od inserire i dati di progettazione, fare ricerche e recuperare parti, complessivi, tavole 2D con la documentazione associata, ecc. il tutto in un ambiente multiutente sicuro.

Le ricerche possono essere fatte sul valore di attributi associati a parti, complessivi, disegni, documenti. Per esempio per progetto, codice, stato, progettista, descrizione, data ultima modifica, ecc. . I valori possono essere letti, inseriti o modificati nell'apposita finestra DDM.

### Migliore Produttività

I Progetti con grandi quantità di documenti e dati di progettazione sono gestiti dal ricco set di funzionalità di DDM con grossi incrementi di produttività e inserendo meccanismi che consentano controllo e tracciabilità come previsto dalle procedure ISO 9000.

DDM permette di risparmiare un tempo molto significativo rispondendo a domande come:

1. Dove sono usati il documento o il disegno ?
2. Quando è stata fatta l'ultima modifica e da chi ?
3. Quali modelli, disegni e documenti sono usati in questo progetto e chi ci sta lavorando ?
4. Quale è lo stato di una parte, complessivo, disegno o documento ?

### Questo elimina il bisogno di chiedere ...

1. Dove sono i disegni ed i modelli di questa parte ?
2. Posso aggiornare questa parte o complessivo ?
3. Quale è il prossimo codice disponibile ?

### Controllo di Rilascio & Revisione

DDM ha al suo interno uno strumento per la gestione di Rilascio e nuove revisioni. Questo facilita le procedure amministrative di controllo versioni per parti e documenti tenendo anche conto dei permessi di chi fa le richieste.

### 'Chiavi in Mano'

DDM è una soluzione 'chiavi in mano' subito produttiva,

senza personalizzazioni o modifiche, utilizzando i gruppi, gli stati ed i controlli di accesso preconfigurati.

Tuttavia DDM, se necessario, è un prodotto molto configurabile che si adatta alle specifiche richieste del cliente. Alcuni esempi sono le codifiche automatiche, l'integrazione con sistemi MRP, la produzione di modulistica speciale, accesso remoto ed importazione dei dati storici.

DDM aggiunge la quarta dimensione a qualsiasi applicativo CAD 2D/3D.

### Gestione dei Documenti

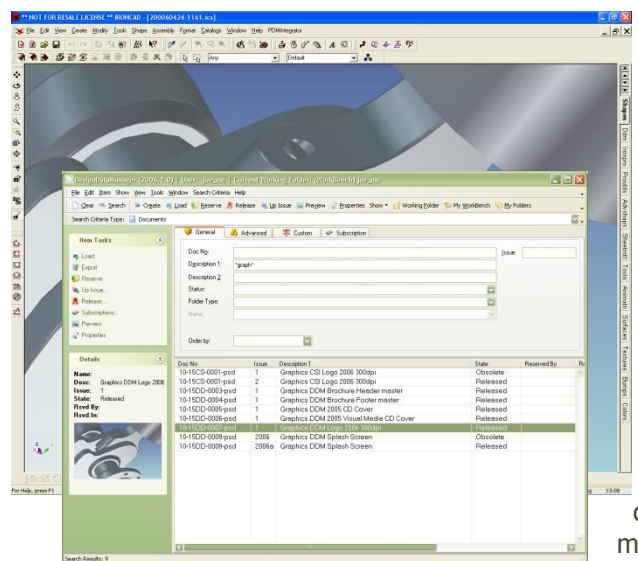
DDM Office è compreso all'interno della soluzione DDM Professional. DDM Office soddisfa tutte le vostre necessità di gestione documentale essendo in grado di gestire la maggior parte delle soluzioni, con salvataggio su file singolo, operative in ambiente Windows, come WORD, Excel e PowerPoint. Per maggiori informazioni fate riferimento alla brochure DDM Office.

### Gestione parti 'fantasma'

Si possono gestire parti e complessivi non presenti a disegno, inclusi i riferimenti a questi elementi presenti nei complessivi, come per i componenti di commercio. Può essere utilizzato per importare i dati storici, nella prototipazione o semplicemente per includere questi codici nelle distinte materiali.

### Engineering Change Note (ECN)

Creando in DDM una nuova revisione, di una parte,



co  
mpl  
essi

vo, disegno o documento, all'utente si presenterà automaticamente la finestra di ECN dove poter inserire le ragioni della modifica.

---

## DDM Professional

---

### Salva & Carica di Parti, Complessivi, Disegni e relativi Documenti

E' disponibile un semplice strumento di ricerca, caricamento e memorizzazione di parti, complessivi, disegni e documenti. Si può ricercare, per esempio, per progetto, progettista, data di creazione o modifica ecc.

### Gestione del Cartiglio

Compilazione automatica di cartigli predefiniti con parte a tutti i dati disponibili nel database per l'oggetto selezionato.

### Il "WorkBench" personale

Ogni utente ha un gruppo di parti, complessivi e documenti sui quali lavora quotidianamente. Questi sono posizionati nel suo 'WorkBench' e sono sempre aperti in modifica per il suo utente. Tutti gli altri utenti potranno aprirli solo in lettura sino a che l'utente non li riporrà nel database centrale.

### Importa/Esporta

Usato per importare dati esistenti e per esportare da DDM parti, complessivi, disegni o documenti.

### Ambiente Multiutente

L'accesso a parti, complessivi, disegni e documenti è controllato. Un solo utente per volta può accedere in modifica mentre tutti gli altri accedono in sola lettura.

### Copia Modelli/Disegni

Copia una parte o un complessivo in una nuova parte o complessivo. Il nuovo complessivo manterrà i legami a tutti gli oggetti contenuti nel complessivo originale.

### Strumenti di ricerca e reportistica

E' disponibile reportistica standard, come per le distinte e una funzione di 'Dove è Utilizzato?'.  

---

### Generazione Disegni PDF

DDM Professional crea automaticamente il PDF (DWF per Autodesk Inventor) dei disegni memorizzati per permettere agli utenti non CAD di visualizzarli con DDM Office o con DDM accesso Web.

### Funzione 'Dove è Usato' (Where Used)

Identifica dove sono stati utilizzati una parte od un complessivo. Questo permette all'utente di valutare l'impatto di una richiesta di modifica su un oggetto specifico.

### Gestione della configurazione

Gestione delle distinte con relazioni tra parti, complessivi e le loro versioni, incluse le parti 'fantasma'.

### Attributi predefiniti

Una lista standard di attributi è disponibile per ogni tipo di oggetto incluse parti, complessivi, disegni, documenti e progetti.

### Attributi definiti dall'utente

L'amministratore di sistema può definire facilmente un numero illimitato di attributi personalizzati per parti, complessivi, disegni e documenti. Questi possono essere a compilazione necessaria o facoltativa.

---

## Requisiti di Sistema

### Client

- Windows XP Professional
- .Net Runtime Framework\*\*

### Server

- Windows 2003/2008 Standard Server
- Windows XP Pro (per max 10 connessioni)
- Internet Information Services (IIS)\*\*\*
- .NET Runtime Framework\*\*

### Database

- MSDE (Limitato a 25 utenti concorrenti max)
- Microsoft SQL Server 2005 Express
- Microsoft SQL Server 2000 / 2005

Tutto questo in aggiunta agli eventuali requisiti hardware delle vostre soluzioni CAD 2D e 3D.

\* Spazio di disco 300Mb (min) per l'installazione incluso Microsoft .NET Runtime Framework, 512Mb RAM.

\*\* .NET framework è un componente Microsoft disponibile liberamente sul sito web Microsoft update.

\*\*\* IIS è un componente Microsoft disponibile liberamente dal vostro CD di installazione Microsoft.