

DDM Office

DesignDataManager

DDM Office è una soluzione di document e project management di semplice utilizzo con un controllo completo su modifiche e rilasci assicurando sempre la sicurezza e l'integrità dei dati. DDM Office ha una integrazione diretta con le seguenti applicazioni CAD 2D;

- Autodesk AutoCad®
- CoCreate OneSpace Designer Drafting® (ME10)

Concurrent Engineering

Da finestre con il familiare aspetto di Windows XP, l'utente può consultare od inserire i dati di progettazione, fare ricerche e recuperare parti, complessivi, tavole 2D con la documentazione associata, ecc. il tutto in un ambiente multiutente sicuro.

Le ricerche possono essere fatte sul valore di attributi associati a parti, complessivi, disegni, documenti. Per esempio per progetto, codice, stato, progettista, descrizione, data ultima modifica, ecc. . I valori possono essere letti, inseriti o modificati nell'apposita finestra DDM.

Migliore Produttività

I Progetti con grandi quantità di documenti e dati di progettazione sono gestiti dal ricco set di funzionalità di DDM con grossi incrementi di produttività e inserendo meccanismi che consentano controllo e tracciabilità come previsto dalle procedure ISO 9000.

DDM permette di risparmiare un tempo molto significativo rispondendo a domande come:

1. Dove sono usati il documento o il disegno ?
2. Quando è stata fatta l'ultima modifica e da chi ?
3. Quali modelli, disegni e documenti sono usati in questo progetto e chi ci sta lavorando ?
4. Quale è lo stato di una parte, complessivo, disegno o documento ?

Questo elimina il bisogno di chiedere ...

1. Dove sono i disegni ed i modelli di questa parte ?
2. Posso aggiornare questa parte o complessivo ?
3. Quale è il prossimo codice disponibile ?

Il "WorkBench" personale

Ogni utente ha un gruppo di parti, complessivi e documenti sui quali lavora quotidianamente. Questi sono posizionati nel suo 'WorkBench' e sono sempre aperti in modifica per il suo utente. Tutti gli altri utenti potranno aprirli solo in lettura sino a che l'utente non li riporrà nel database centrale.

Engineering Change Note (ECN)

Creando in DDM una nuova revisione, di una parte, complessivo, disegno o documento, all'utente si presenterà automaticamente la finestra di ECN dove poter inserire le ragioni della modifica.

'Chiavi in Mano'

DDM è una soluzione 'chiavi in mano' subito produttiva, senza personalizzazioni o modifiche, utilizzando i gruppi, gli stati ed i controlli di accesso preconfigurati.

Tuttavia DDM, se necessario, è un prodotto molto configurabile che si adatta alle specifiche richieste del cliente. Alcuni esempi sono le codifiche automatiche, l'integrazione con sistemi MRP, produzione di modulistica speciale, accesso remoto ed importazione dei dati storici.

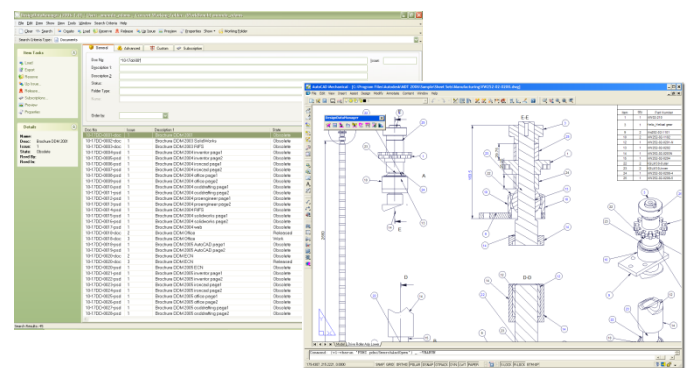
DDM aggiunge la quarta dimensione a qualsiasi applicativo CAD 2D/3D.

Gestione dei modelli 3D

DDM è anche disponibile in versione Professional con un modulo di integrazione completa con le seguenti soluzioni di progettazione 3D;

- Pro/ENGINEER®
- Solidworks®
- IronCAD®
- Solid Edge®
- Autodesk® Inventor™

Per maggiori informazioni consultate la brochure di DDM Professional.



Controllo di Rilascio & Revisione

DDM ha al suo interno uno strumento per la gestione di Rilascio e nuove revisioni. Questo facilita le procedure amministrative di controllo versioni per parti e documenti tenendo anche conto dei permessi di chi fa le richieste.

